

ASEMAKAAVAMERKINNÄT JA -MÄÄRÄYKSET:

AM/s-1

Maatilojen talouskeskusten korttelialue, jolla ympäristö säilytetään.

RA

Loma-asuntojen korttelialue.
Lomarakennuspaikkojen kokonaisrakennusoikeus on 200 krs^m. Kokonaisrakennusoikeuteen voidaan sisällyttää yksi saunarakennus 25 krs^m ja talousrakennus 25 krs^m. Lomarakennuksen ja talousrakennuksen etäisyys rantaviivasta tulee olla vähintään 30 metriä sekä saunarakennuksen vähintään 15 metriä.

M

Maa- ja metsätalousalue, jolle voidaan sijoittaa tilakeskuksen toimintaan liittyviä rakennuksia.
MRL 43§:n nojalla määrätään, että alueella on 200 metrin syvyydellä rantavyöhykkeellä rakentaminen kielletty lukuun ottamatta maa- ja metsätalouden harjoittamiseen liittyviä talousrakennuksia.

Rannassa tulee säilyttää vähintään 15m leveä suojapuusto. Tonttien välisen rantavyöhykkeen metsänhoidossa tulisi huomioida rakentamisalueiden viihtyisyys ja maisema sekä välttää avohakkuuta.

Rantavyöhykkeiden metsänkäsittelytoimenpiteet tulee suorittaa rantamaisemalliset näkökohdat ja viereiset rakennuspaikat huomioiden.

MT

Maatalousalue.

MA

Maisemallisesti arvokas peltoalue.
Alueelle kohdistuvissa hoitotoimenpiteissä tulee vaalia alueen maisemallisia arvoja ja huomioida puistomainen ranta-alue sekä näkmät kartanon ja järven välillä.

4

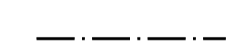
Korttelin numero.



3 m kaava-alueen rajan ulkopuolella oleva viiva.



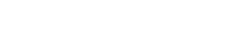
Korttelin, korttelinosan ja alueen raja.



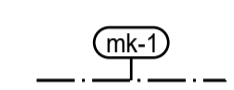
Osa-alueen raja.



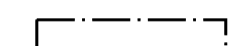
Ohjeellinen alueen tai osa-alueen raja.



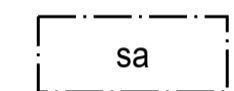
Ohjeellinen tontin/rakennuspaikan raja.



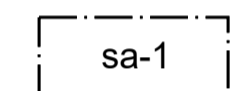
Maakunnallisesti arvokas rakennettu kulttuuriympäristö.
Palhoniemen huoltokoti ja Karjalan kulttuurimaisema. Alueen suunnittelussa ja käytössä on edistettävä kulttuuriympäristöarvojen säilymistä ja kohteeseen olennaisesti vaikuttavasta muutos-, korjaus- ja täydennysrakentamisesta on kuultava museoviranomaista.



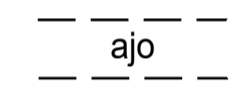
Rakennusala



Rakennusala, jolle saa sijoittaa saunarakennuksen.



Tilakeskuksen sauna. Rakennusala on tarkoitettu tilakeskuksen saunaa varten.



Ohjeellinen ajoyhteys.

YLEISMÄÄRÄYKSET:

Ranta-alueelle rakennettavissa rakennuksissa ja rakenteissa sekä laitureissa tulee käyttää mahdollisimman hyvin luontoon sopeutuvia värisivijä. Rakennusten alimman lattiatason tulee olla vähintään +96,70 (N2000). Alueen vesihuolto on järjestettävä voimassa olevan lainsäädännön ja Ylöjärven kaupungin määräysten mukaisesti. Jätevesistä ei saa aiheutua pohja- ja pintaveden pilaantumisvaaraa.

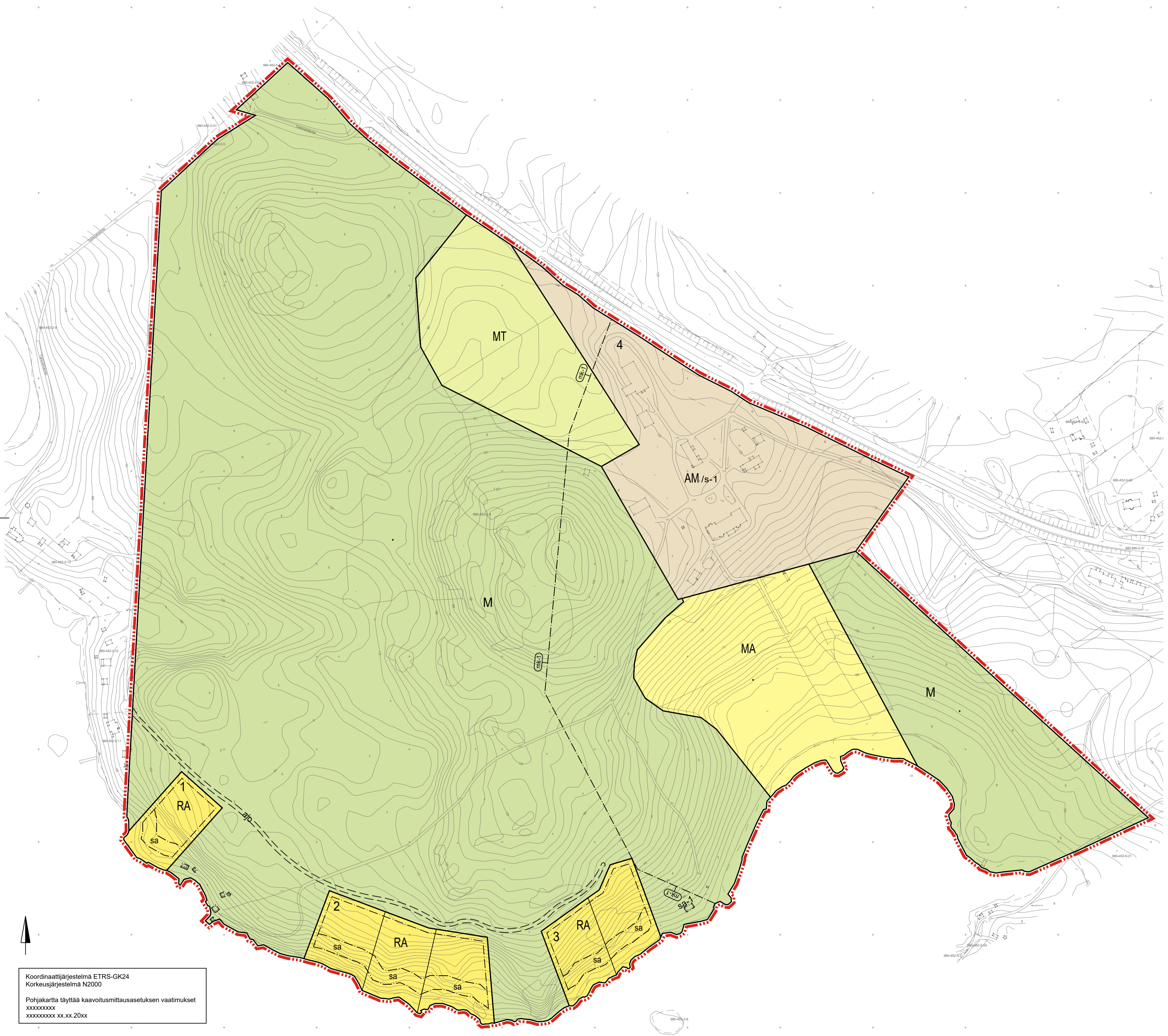
YLÖJÄRVI KURU

PALHONIEMEN RANTA-ASEMAKAAVA

Ranta-asemakaava koskee osaa kiinteistöstä 980-452-2-6.

Ranta-asemakaavalla muodostuu kortteilit 1-4 sekä maa- ja metsätalousaluetta, maisemallisesti arvokasta peltoaluetta ja maatalousaluetta.

Ymp.ltk 18.3.2020			MRL 62§ xx.xx.-xx.xx.2020		
Suunnittelija RAVI/CLL Minna Lehtinen (YKS 575) Laura Kämi			Päiväys 18.3.2020		
Piiirtaja RAVI/CLL Laura Kämi			Mittakaava 1:2000		
PALHONIEMEN RANTA-ASEMAKAAVA					



Koordinaattijärjestelmä ETRS-GK24
Korkeusjärjestelmä N2000
Pohjakartta täyttää kaavoitusmittausasetuksen vaatimukset
xxxxxxxx
xxxxxxxx xx.xx.20xx

