

YLÖJÄRVI

# Siivikkalan koulun pohjoispuoleisen asuinalueen laajennus

Yleisötilaisuus

Siivikkalan koululla

15.2.2024 klo 17-19



# Tervetuloa yleisötilaisuuteen!

**Siivikkalan  
koululla  
Klo 17-19**



# Tervetuloa asukastilaisuuteen!

Kaavoituspäätös

Kaavaprosessi

Vaikutusten arviointi

Kasvuohjelma / Siivikkala

Asemakaavan tavoitteet

Osallistumis- ja arviointisuunnitelmasta saadut lausunnot ja mielipiteet

Kaavaselvitykset

Kaavatilanne

Tavoitteellinen aikataulu

Kysymyksiä ja vapaata keskustelua

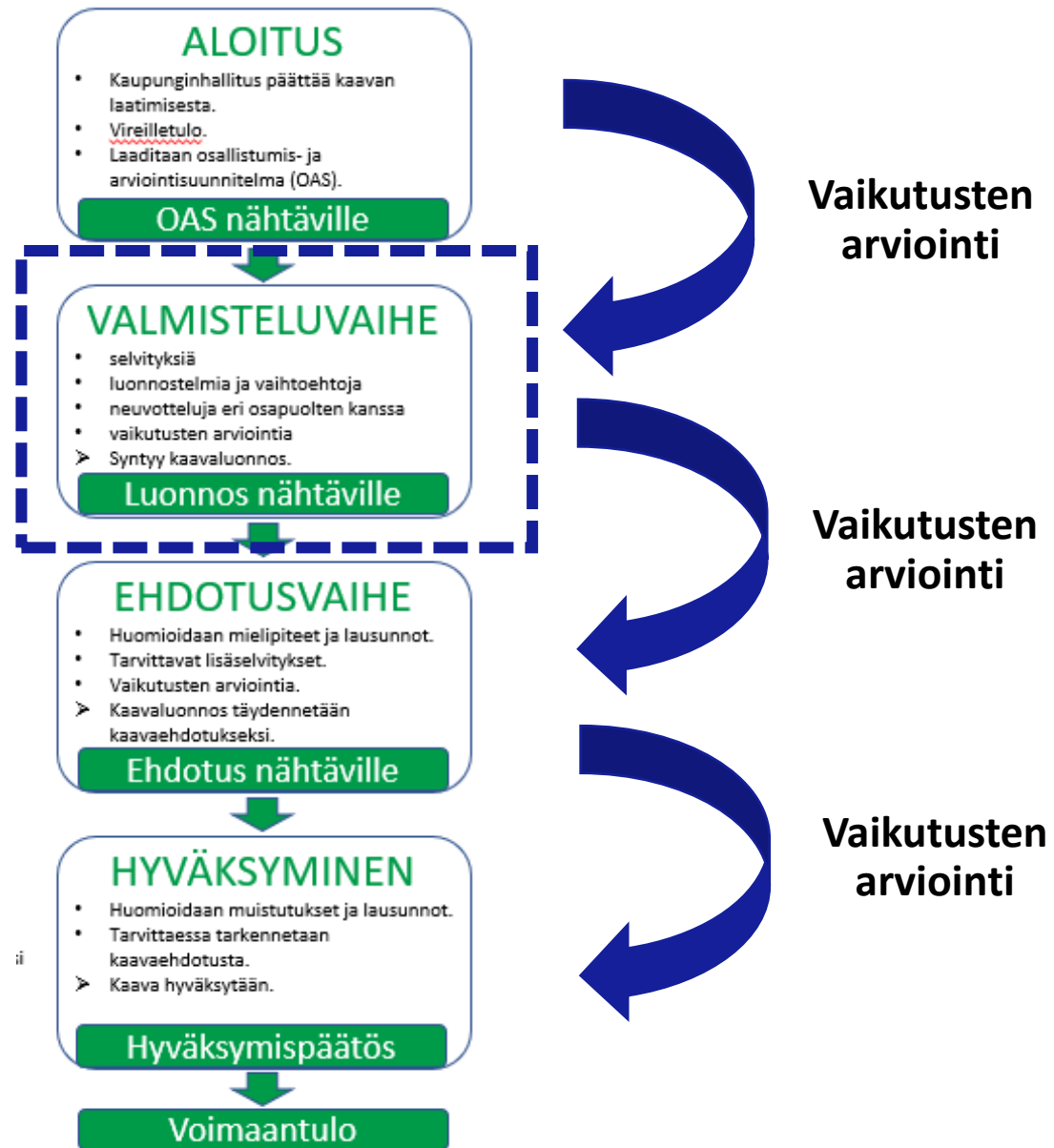


# Kaavoituspäätös

- Kaupunginhallitus päätti 18.09.2023 § 270 käynnistää Maankäytön ja palvelujen suunnittelu- ja toteutusohjelman MAPSTO 2023-2027 mukaisen asemakaavan Siivikkalan koulun pohjoispuoleisen asuinalueen laajennuksen.



# Kaavaprosessi



# Vaikutusten arviointi

Asemakaavan toteuttamisen välittömiä ja välillisiä vaikutuksia arvioidaan suunnittelun yhteydessä maankäyttö- ja rakennuslain sekä –asetuksen (MRL 9§ ja MRA 1§) mukaisesti. Arvioitavat vaikutukset painottuvat seuraaviin asiakokonaisuuksiin:

## Vaikutukset

- maa- ja kallioperään, veteen, ilmaan ja ilmastoon
- kasvi- ja eläinlajeihin, luonnon monimuotoisuuteen ja luonnonvaroihin
- yhdyskuntarakenteeseen ja taajamakuvaan
- yhdyskunta- ja energiatalouteen sekä liikenteeseen
- ihmisten elinoloihin ja elinympäristöön
- elinkeinoelämän toimintaedellytyksiin
- ilmastonmuutokseen varautumiseen ja sopeutumiseen

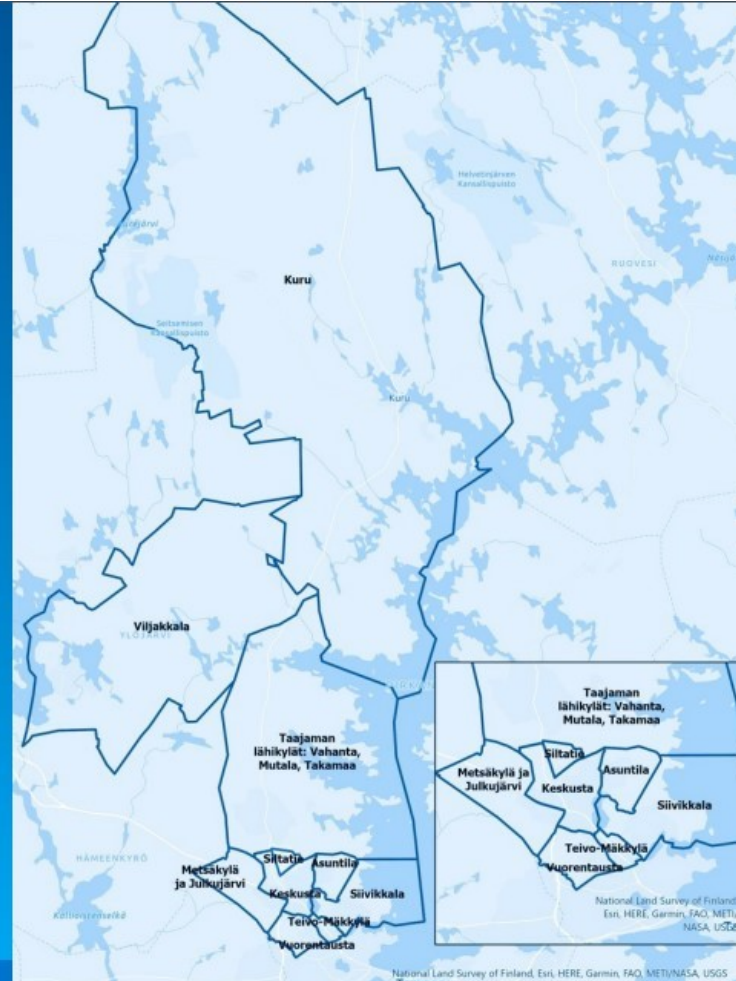
**Arviointi perustuu alueelta käytössä oleviin perustietoihin, selvityksiin, suoritettaviin maastokäynteihin, osallisilta saataviin lähtötietoihin sekä lausuntoihin ja mielipiteisiin. Kaavanlaatija ja muut asiantuntijat arvioivat vaikutuksia kaavan valmistelun yhteydessä.**



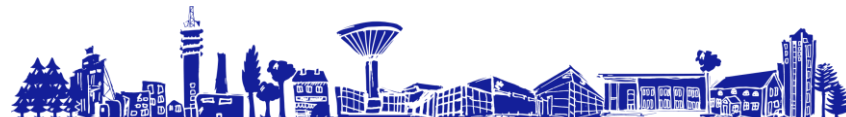
# Ylöjärven kaupungin kasvuohjelma

## Aluekohtaiset asukasmäärätavoitteet

Alueet	Kasvuohjelman tavoite (asukasta 2040)	Muutos verrattuna vuoteen 2020
Teivo-Mäkkylä	7 000	5 045
Keskusta	12 000	3 199
Siltatie	2 500	2 500
Vuorentausta (lounainen Ylöjärvi) ja Kuntala	4 000	1 142
Siivikkala (itäinen Ylöjärvi)	4 000	757
Taajaman lähikylät: Vahanta, Mutala, Takamaa	4 500	354
Metsäkylä ja Julkujärvi	4 700	391
Asuntila	3 300	275
Viljakkala	2 500	189
Kuru	2 400	80
<b>Aluetavoitteet yhteensä</b>	<b>46 900</b>	<b>13 932</b>
<b>Kaupunkitasoinen kokonaistavoite varovaisuusperiaate huomioiden</b>	<b>45 000</b>	<b>12 032</b>



3



# Ylöjärven kaupungin kasvuohjelma

## Siivikkala



**Aluekohtainen tavoite:**  
**4 000** asukasta 2040

(lisäys vuoteen 2020 verrattuna 757)



Siivikkala on perinteikäs, arvostettu ja aktiivinen pientaloalue, jossa vuosikymmenten kerroksellisuus on säilynyt.

Järvimaisemaan sijoittuvalta luonnonkauniilta alueelta tavoittaa Näsijärven rannan ulkoilumahdollisuudet sekä veneily- ja vesireitit. Alueen lähipalvelut ovat hyvät ja liikenneyhteydet sujuvat sekä keskustan että Tampereen suuntaan.





# Ylöjärven kaupungin kasvuohjelma

## Siivikkala – toimenpiteet

Toimenpiteet	2020- luku	2030- luku
Leppästentie	■	■
Koulun pohjoispuoleinen jatkoalue	■	■
Asuntilan-Siivikkalan katuyhteys	■	■
Leppästentien päiväkoti	■	■
Siivikkalan koulun laajennus	■	■



18



# Asemakaavan tavoitteet

- Asemakaavalla laajennetaan vuonna 2020 hyväksyttyä pientalovaltaista asemakaavaa Siivikkalan koulun pohjoispuolella.
- Koulun pohjoispuolen läheisyydessä oleva vanha metsä on tarkoitus säilyttää.
- Syksyllä 2024 valmistuu luontoselvitys, joka tarkentaa kaavoitussuunnitelmia.
- Asemakaavan avulla halutaan suojella herkkää metsäluontoa ja tukea metsän kestävää virkistyskäyttöä.



# Osallistumis- ja arviointisuunnitelmasta saadut lausunnot ja mielipiteet

Kaavan osallistumis- ja arviointisuunnitelma oli nähtävillä 8.11.-15.12.2023.

Aineistosta saatiin useita lausuntoja sekä mielipiteitä.

Tärkeimmät teemat, jotka nousivat saaduissa lausunnoissa:

## **Pirkanmaan ELY**

- Alueelle tulee laatia asemakaavatasoinen luontoselvitys / **Tilattu**

## **Pirkanmaan maakuntamuseo**

- Alueelle tulee laatia arkeologinen inventointi / **Työn alla**

**Selvitykset  
tukevat  
asemakaavatyötä**



# Osallistumis- ja arviointisuunnitelmasta saadut lausunnot ja mielipiteet

Tärkeimmät teemat, jotka toistuivat saaduissa mielipiteissä:

- *”Metsäalue tulisi säilyttää kokonaisuudessaan metsänä”*
- *”Vaadimme, että metsä säilytetään sellaisenaan”*
- *”Alueelle tulee tehdä perinpohjainen luontoselvitys”*
- *”Metsä tulisi määritellä asemakaavassa suojelukohteeksi”*
- *”Vastustan kaavoitushanketta jyrkästi, nykyiselläänkään asukkaille ei ole riittäviä palveluita”*
- *”Kunta-aloite kaavan vastustamiseksi on tehty ja allekirjoitettu”*
- *”Liikenne Siivikkalassa on jo nyt kovin vilkasta. Liikennemäärät ovat moninkertaistuneet”*

→ ***Asemakaavan avulla halutaan suojella herkkää metsäluontoa ja tukea metsän kestävää virkistyskäyttöä. Koulun pohjoispuolen läheisyydessä oleva vanha metsä on tarkoitus säilyttää.***



# Päivitettävät ja uudet selvitykset

Suunnittelussa hyödynnetään aiemmin laadittuja selvityksiä ja tutkimuksia.

Siivikkalan taajaman ja sen ympäristön osayleiskaavaa ja osayleiskaavan muutosta varten on laadittu mm. luonto-, linnusto-, liito-orava- ja liikenneselvityksiä, joita tullaan päivittämään.

Aiemmin laadittujen selvityksien ja tutkimuksien lisäksi alueelle päivitetään seuraavat suunnitelmat:

**Hulevesiselvitys ja -suunnitelma, liikenneselvitys, rakennettavuusselvitys, arkeologinen inventointi, yleiskaavallinen tarkastelu, luontoselvitys.**



# Kaavatilanne

## Maakuntakaava:

Alueella on voimassa 2017 hyväksytty Pirkanmaan maakuntakaava 2040.

Suunnittelu-alue on osoitettu taajamatoimintojen alueeksi, jota tulee suunnitella asumisen, palvelujen ja työpaikkojen sekoittuneena alueena.

Aluetta sivuavan seudullisen viheryhteyden merkinnällä osoitetaan taajamiin liittyvät olemassa olevat tai tavoitteelliset viheryhteydet, joilla on erityistä merkitystä alueellisen virkistysverkoston ja/tai ekologisen yhteyksien kannalta.

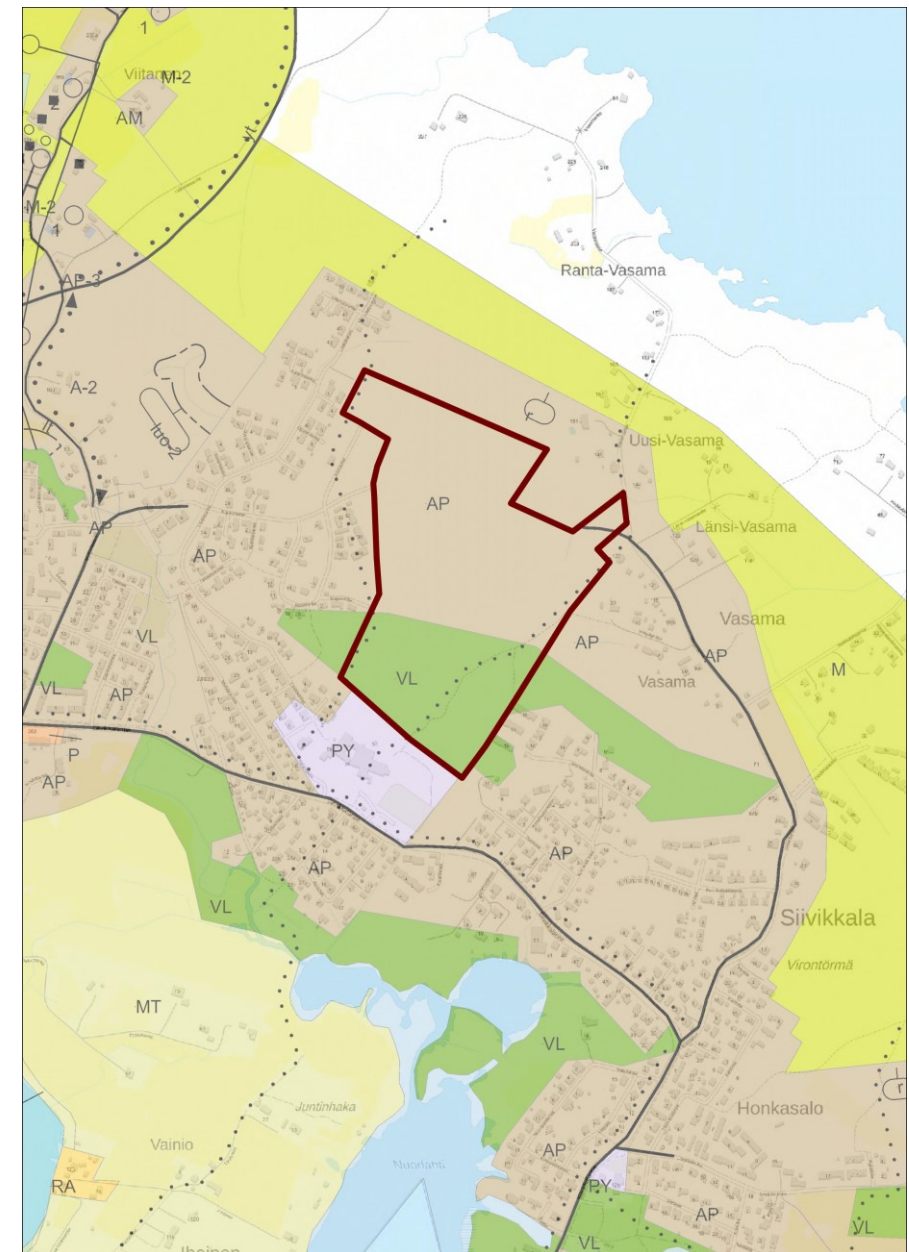


# Kaavatilanne

## Yleiskaava:

Suunnittelualueella on voimassa Ylöjärven taajamien osayleiskaava, joka on vahvistettu 20.12.1984. Alue on osoitettu pientalovaltaisena asuntoalueena (AP) ja lähivirkistysalueena (VL). Alueen läpi on osoitettu kevyen liikenteen ulkoilureitit. *Siivikkalan taajaman ja sen ympäristön osayleiskaavan muutos ja laajennus 2009*

MAPSTO-hankkeina, 147 Siivikkalan osayleiskaavan muutos. Tarkastelujaksolla on tarkoitus päivittää vanhentunutta Siivikkalan alueen osayleiskaavaa. Kaavan tavoiteaikataulu: Aloitus-, luonnos-, ehdotus- ja hyväksymisvaiheet 2024-2027.

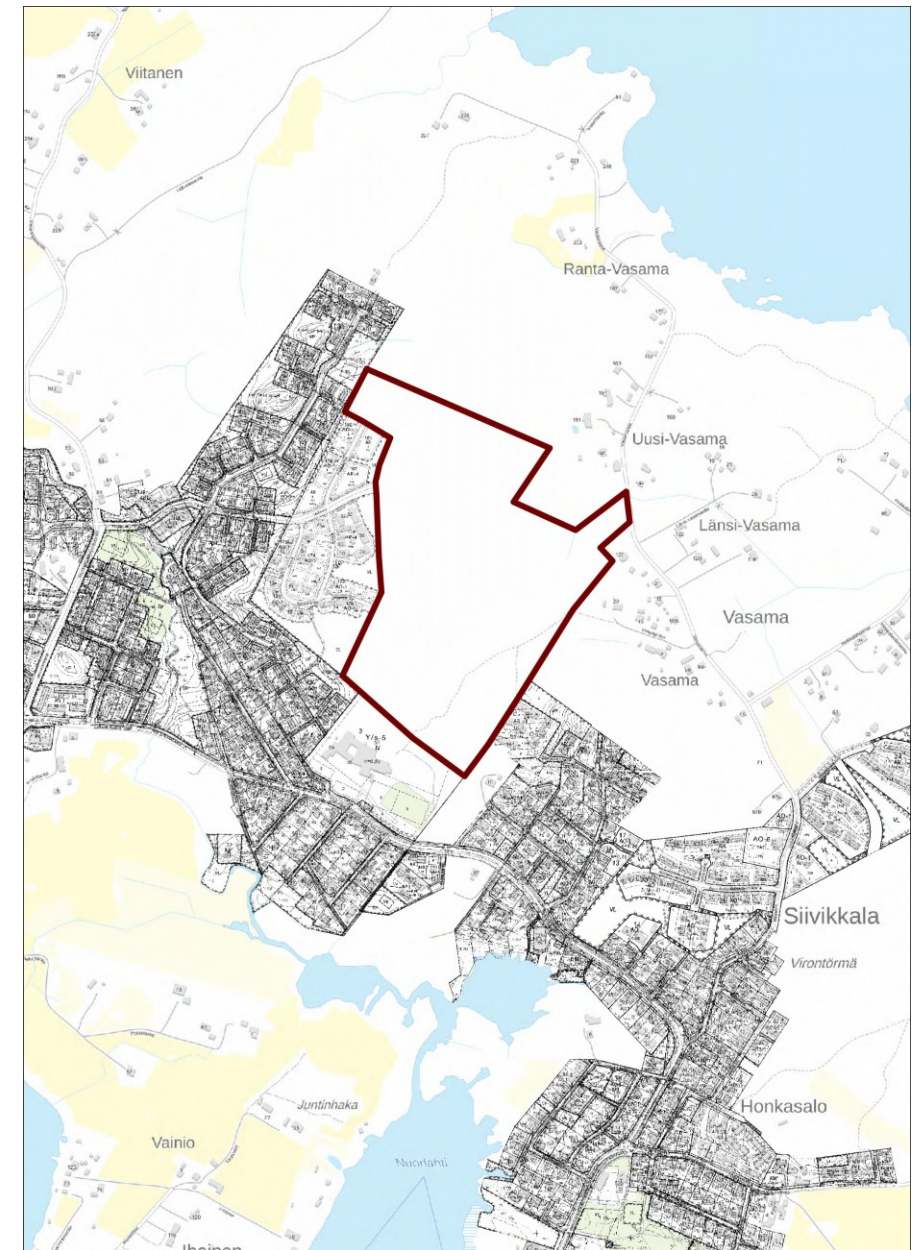


# Kaavatilanne

## Asemakaava:

Kaavoitettavalla alueella ei ole asemakaavaa.

Lännessä kaava-alueita rajaa Siivikkalan kaava (hyväksytty 5.12.1986) sekä Siivikkalan koulun pohjoispuoleisen asuinalueen asemakaava (hyväksytty 2.9.2019). Etelässä on voimassa Siivikkalan koulun asemakaava (hyväksytty 17.12.2009). Idässä kaava-alue rajautuu kahteen vanhempaan 1980-luvulla hyväksytyyn rakennuskaavan muutokseen.





# Tavoitteellinen aikataulu

Kaavan vireille tulo

Marraskuu 2023

Osallistumis- ja arviointisuunnitelma

Marraskuu 2023

Kaavaluonnos

Loppuvuosi 2024

Kaavaehdotus

Talvi-kevät 2025

Kaava hyväksytty

Kesä-syksy 2025



# YLÖJÄRVI

Kiitos!

Kysymyksiä ja vapaata keskustelua.

Kaavoituspäällikkö Esko Hyytinen  
p. 044 431 4324  
esko.hyytinen@ylojarvi.fi

Kaavoitusarkkitehti Moona Kansanen  
p. 041 730 2041  
moona.kansanen@ylojarvi.fi

<https://www.ylojarvi.fi/siivikkalan-koulun-pohjoispuoli/>

